



ที่ มท ๐๘๐๖.๒/ว ๑๓๓๒

กรมส่งเสริมการปกครองท้องถิ่น  
ถนนนครราชสีมา เขตดุสิต กทม. ๑๐๓๐๐

๑๐ พฤษภาคม ๒๕๖๑

เรื่อง ขอความร่วมมือดำเนินโครงการศึกษาวิเคราะห์การจัดทำรายงานข้อมูลถนนในเขตพื้นที่องค์กรปกครองส่วนท้องถิ่น

เรียน ผู้ว่าราชการจังหวัด ทุกจังหวัด

สิ่งที่ส่งมาด้วย ๑. ขั้นตอนการดำเนินงานโครงการศึกษาวิเคราะห์การจัดทำรายงานข้อมูลถนนในเขตพื้นที่องค์กรปกครองส่วนท้องถิ่น

๒. คู่มือการลงทะเบียนสายทางขององค์กรปกครองส่วนท้องถิ่น

ด้วยกรมส่งเสริมการปกครองท้องถิ่น ได้จ้างบริษัท อัลตราพีโนม จำกัด เป็นที่ปรึกษาการดำเนินโครงการศึกษาวิเคราะห์การจัดทำรายงานข้อมูลถนนในเขตพื้นที่องค์กรปกครองส่วนท้องถิ่นทั่วประเทศ เพื่อจัดทำรายงานสรุปข้อมูลถนนในเขตพื้นที่องค์กรปกครองส่วนท้องถิ่นทั่วประเทศ โดยมีแนวทางการดำเนินงานให้องค์กรปกครองส่วนท้องถิ่นบันทึกข้อมูลถนนในเขตพื้นที่ ทั้งข้อมูลจำนวนสายทาง ข้อมูลระยะทาง และข้อมูลวัสดุผิวของพื้น ผ่านระบบเครือข่ายอินเทอร์เน็ต หน้าเว็บไซต์กรมส่งเสริมการปกครองท้องถิ่น ([www.dla.go.th](http://www.dla.go.th))

เพื่อให้การดำเนินโครงการดังกล่าวของกรมส่งเสริมการปกครองท้องถิ่นเป็นไปด้วยความเรียบร้อย จึงให้สำนักงานส่งเสริมการปกครองท้องถิ่นจังหวัด/อำเภอ อำนวยความสะดวกแก่บริษัท อัลตราพีโนม จำกัด ในการเข้าดำเนินงาน และแจ้งองค์กรปกครองส่วนท้องถิ่นทุกแห่งบันทึกข้อมูลถนนให้แล้วเสร็จภายในระยะเวลาที่กำหนด รายละเอียดตามสิ่งที่ส่งมาด้วย

จึงเรียนมาเพื่อโปรดทราบ และแจ้งสำนักงานส่งเสริมการปกครองท้องถิ่นจังหวัด ประสานสำนักงานส่งเสริมการปกครองอำเภอ และองค์กรปกครองส่วนท้องถิ่นดำเนินการในส่วนที่เกี่ยวข้อง

ขอแสดงความนับถือ

(นายจอร์ ศรีวงษ์ชัย)

รองอธิบดี รักษาราชการแทน

อธิบดีกรมส่งเสริมการปกครองท้องถิ่น

ศูนย์เทคโนโลยีสารสนเทศท้องถิ่น

โทร. ๐ ๒๒๔๑ ๙๐๐๐ ต่อ ๑๑๐๖

โทรสาร ๐ ๒๒๔๑ ๙๐๐๒

สิ่งที่ส่งมาด้วย 1 ขั้นตอนการดำเนินงานโครงการศึกษาวิเคราะห์การจัดหารายงานข้อมูลถนนในเขตพื้นที่องค์กรปกครองส่วนท้องถิ่น

ลำดับ	ขั้นตอนดำเนินการ	จำนวนวัน					
		15 วัน 25/4 - 9/5	30 วัน 10/5 - 24/5	45 วัน 25/5 - 8/6	60 วัน 9/6 - 23/6	75 วัน 24/6 - 8/7	90 วัน 9/7 - 23/7
0	เริ่มโครงการ						
1	การเตรียมการ						
1.1	เสนอแผนการดำเนินงาน	◆					
1.2	เสนอระบบการลงทะเบียนในรูปแบบ Web based Application บนเครือข่ายออนไลน์ (Cloud)	◆					
1.3	คู่มือวิธีการใช้งานระบบ	◆					
1.4	เสนอรูปแบบระบบติดตามสถานะความก้าวหน้า Dashboard	◆					
2	การจัดประชุมชี้แจงแผนและวิธีการดำเนินงาน						
2.1	ติดต่อประสานงานกับท้องถิ่นจังหวัดเพื่อนัดประชุมชี้แจงโครงการและแผนดำเนินงาน	↔					
2.2	ประชุมชี้แจงรายการกลุ่มจังหวัด	↔					
3	การลงทะเบียนสายทางของอปท.						
3.1	การลงทะเบียนสายทางของอปท.	↔					
3.2	การตรวจสอบข้อมูลลงทะเบียนสายทาง	↔					
4	การจัดทำรายงานสรุปผล						
4.1	รายงานข้อมูลการบันทึกข้อมูลถนนในเขตพื้นที่องค์กรปกครองส่วนท้องถิ่นแต่ละองค์กรปกครองส่วนท้องถิ่น	↔					
4.2	รายงานผลการดำเนินการบันทึกข้อมูลถนนในเขตพื้นที่องค์กรปกครองส่วนท้องถิ่น ของแต่ละจังหวัด	↔					
4.3	รายงานสรุปปริมาณข้อมูลถนนในเขตพื้นที่องค์กรปกครองส่วนท้องถิ่น ตามจำนวนที่แต่ละองค์กรปกครองส่วนท้องถิ่นได้ดำเนินการ	↔					
4.4	สรุปปริมาณข้อมูลลงทะเบียนสายทางพร้อมกับแผนที่แสดงภาพรวมของ อปท. ในระดับจังหวัด อำเภอ และ อปท.	↔					
5	ส่งมอบงานตามสัญญา						
5.1	ส่งมอบรายงานสรุปข้อมูลถนนในเขตพื้นที่องค์กรปกครองส่วนท้องถิ่น ในแต่ละองค์กรปกครองส่วนท้องถิ่น ในรูปแบบ PDF file, Excel file จำนวน 30 จังหวัด			◆			
5.2	ส่งมอบรายงานสรุปข้อมูลถนนในเขตพื้นที่องค์กรปกครองส่วนท้องถิ่น ในแต่ละองค์กรปกครองส่วนท้องถิ่น ในรูปแบบ PDF file, Excel file จำนวน 46 จังหวัด					◆	
5.3	ส่งรายงานฉบับสมบูรณ์						◆

ลำดับที่	รหัส จังหวัด	ชื่อจังหวัด	จำนวน อปท.	ราย เดือน	ราย สัปดาห์	กลุ่ม จังหวัด	แผนการจัดประชุมชี้แจง	แผนประชุม		ระยะเวลาทั้งหมด	
								Plan Start	Plan Finish	Plan Start	Plan Finish
1	74	สมุทรสาคร	37	1	Week2	0	โทรศัพท์ประสานงาน	7/5/2018	11/5/2018	4/5/2561	25/5/2561
2	13	ปทุมธานี	64	1	Week2	1.1	โทรศัพท์ประสานงาน	7/5/2018	11/5/2018	4/5/2561	25/5/2561
3	11	สมุทรปราการ	48	1	Week2	1.1					
4	12	นนทบุรี	45	1	Week2	1.1					
5	16	ลพบุรี	125	1	Week2	1.2	โทรศัพท์ประสานงาน	7/5/2018	11/5/2018	4/5/2561	25/5/2561
6	15	อ่างทอง	64	1	Week2	1.2					
7	17	สิงห์บุรี	41	1	Week2	1.2					
8	18	ชัยนาท	59	1	Week2	1.2					
16	26	นครนายก	45	1	Week2	2.2	โทรศัพท์ประสานงาน	7/5/2018	11/5/2018	4/5/2561	25/5/2561
17	25	ปราจีนบุรี	69	1	Week2	2.2					
25	34	อุบลราชธานี	238	1	Week2	3.2	โทรศัพท์ประสานงาน	7/5/2018	11/5/2018	4/5/2561	25/5/2561
26	35	ยโสธร	87	1	Week2	3.2					
27	37	อำนาจเจริญ	63	1	Week2	3.2					
28	41	อุดรธานี	180	1	Week2	4.2	ประชุมชี้แจงที่ จ.อุดรธานี	7/5/2018	11/5/2018	4/5/2561	25/5/2561
29	42	เลย	100	1	Week2	4.2					
30	43	หนองคาย	67	1	Week2	4.2					
31	39	หนองบัวลำภู	67	1	Week2	4.2					
12	21	ระยอง	67	1	Week2	2.1	ประชุมชี้แจงที่ จ.ระยอง	7/5/2018	11/5/2018	11/5/2561	1/6/2561
13	20	ชลบุรี	98	1	Week2	2.1					
14	22	จันทบุรี	81	1	Week2	2.1					
15	23	ตราด	43	1	Week2	2.1					



ลำดับที่	รหัส จังหวัด	ชื่อจังหวัด	จำนวน อปท.	ราย เดือน	ราย สัปดาห์	กลุ่ม จังหวัด	แผนการจัดประชุมชี้แจง	แผนประชุม		ระยะเวลาทั้งหมด	
								Plan Start	Plan Finish	Plan Start	Plan Finish
9	81	กระบี่	61	1	Week3	8.3	ประชุมชี้แจงที่ จ.กระบี่	7/5/2018	11/5/2018	11/5/2561	1/6/2561
10	82	พังงา	51	1	Week3	8.3					
11	83	ภูเก็ต	18	1	Week3	8.3					
18	80	นครศรีธรรมราช	184	1	Week3	8.1	ประชุมชี้แจงที่ จ.นครศรีธรรมราช	7/5/2018	11/5/2018	11/5/2561	1/6/2561
19	84	สุราษฎร์ธานี	137	1	Week3	8.1					
20	86	ชุมพร	78	1	Week3	8.2	ประชุมชี้แจงที่ จ.ชุมพร	7/5/2018	11/5/2018	11/5/2561	1/6/2561
21	85	ระนอง	30	1	Week3	8.2					
22	92	ตรัง	99	1	Week3	9.1	ประชุมชี้แจงที่ จ.ตรัง	7/5/2018	11/5/2018	11/5/2561	1/6/2561
23	91	สตูล	41	1	Week3	9.1					
24	93	พัทลุง	73	1	Week3	9.1					
32	90	สงขลา	140	2	Week4	9.2	VDO Conference	14/5/2018	18/5/2018	18/5/2561	6/6/2561
33	94	ปัตตานี	113	2	Week4	9.2					
34	95	ยะลา	63	2	Week4	9.2					
35	96	นราธิวาส	88	2	Week4	9.2					
36	30	นครราชสีมา	333	2	Week4	3.1	ประชุมชี้แจงที่ จ.นครราชสีมา	14/5/2018	18/5/2018	18/5/2561	6/6/2561
37	31	บุรีรัมย์	208	2	Week4	3.1					
38	36	ชัยภูมิ	142	2	Week4	3.1					
39	76	เพชรบุรี	84	2	Week4	7.2	ประชุมชี้แจงที่ จ.เพชรบุรี	จ. 14/05	18/5/2018	18/5/2561	6/6/2561
40	75	สมุทรสงคราม	35	2	Week4	7.2					
41	77	ประจวบคีรีขันธ์	60	2	Week4	7.2					
42	73	นครปฐม	116	2	Week4	7.1	ประชุมชี้แจงที่ จ.นครปฐม	14/5/2018	18/5/2018	18/5/2561	6/6/2561
43	70	ราชบุรี	111	2	Week4	7.1					
44	71	กาญจนบุรี	121	2	Week4	7.1					
45	72	สุพรรณบุรี	126	2	Week4	7.1					


ลำดับที่	รหัส จังหวัด	ชื่อจังหวัด	จำนวน อพท.	ราย เดือน	ราย สัปดาห์	กลุ่ม จังหวัด	แผนการจัดประชุมชี้แจง	แผนประชุม		ระยะเวลาทั้งหมด	
								Plan Start	Plan Finish	Plan Start	Plan Finish
46	32	สุรินทร์	172	2	Week5	3.3	ประชุมชี้แจงที่ จ.สุรินทร์	21/5/2018	25/5/2018	25/5/2561	13/6/2561
47	33	ศรีสะเกษ	216	2	Week5	3.3					
48	40	ขอนแก่น	224	2	Week5	4.1	ประชุมชี้แจงที่ จ.ขอนแก่น	21/5/2018	25/5/2018	25/5/2561	13/6/2561
49	44	มหาสารคาม	142	2	Week5	4.1					
50	45	ร้อยเอ็ด	202	2	Week5	4.1					
51	46	กาฬสินธุ์	150	2	Week5	4.1					
52	48	นครพนม	103	2	Week5	4.3	ประชุมชี้แจงที่ จ.นครพนม	21/5/2018	25/5/2018	25/5/2561	13/6/2561
53	47	สกลนคร	140	2	Week5	4.3					
54	49	มุกดาหาร	54	2	Week5	4.3					
55	38	บึงกาฬ	59	2	Week5	4.3					
56	19	สระบุรี	108	2	Week5	1.3	ประชุมชี้แจงที่ จ.พระนครศรีอยุธยา	21/5/2018	25/5/2018	25/5/2561	13/6/2561
57	14	พระนครศรีอยุธยา	157	2	Week5	1.3					
58	54	แพร่	83	3	Week6	5.2	ประชุมชี้แจงที่ จ.แพร่	28/5/2018	1/6/2561	1/6/2561	21/6/2561
59	52	ลำปาง	103	3	Week6	5.2					
60	53	อุตรดิตถ์	79	3	Week6	5.2					
61	65	พิษณุโลก	102	3	Week6	6.3	ประชุมชี้แจงที่ จ.พิษณุโลก	28/5/2018	1/6/2561	1/6/2561	21/6/2561
62	66	พิจิตร	101	3	Week6	6.3					
63	67	เพชรบูรณ์	127	3	Week6	6.3					
64	24	ฉะเชิงเทรา	108	3	Week6	2.3	ประชุมชี้แจงที่ จ.ฉะเชิงเทรา	28/5/2018	1/6/2561	1/6/2561	21/6/2561
65	27	สระแก้ว	65	3	Week6	2.3					
66	50	เชียงใหม่	210	3	Week6	5.1	ประชุมชี้แจงที่ จ.เชียงใหม่	28/5/2018	1/6/2561	1/6/2561	21/6/2561
67	51	ลำพูน	57	3	Week6	5.1					
68	58	แม่ฮ่องสอน	49	3	Week6	5.1					



ลำดับที่	รหัส จังหวัด	ชื่อจังหวัด	จำนวน อปท.	ราย เดือน	ราย สัปดาห์	กลุ่ม จังหวัด	แผนการจัดประชุมชี้แจง	แผนประชุม		ระยะเวลาทั้งหมด	
								Plan Start	Plan Finish	Plan Start	Plan Finish
69	60	นครสวรรค์	142	3	Week7	6.1	ประชุมชี้แจงที่ จ.นครสวรรค์	4/6/2018	8/6/2018	8/6/2561	28/6/2561
70	61	อุทัยธานี	63	3	Week7	6.1					
71	57	เชียงราย	143	3	Week7	5.3	ประชุมชี้แจงที่ จ.เชียงราย	4/6/2018	8/6/2018	8/6/2561	28/6/2561
72	56	พะเยา	71	3	Week7	5.3					
73	55	น่าน	99	3	Week7	5.3					
74	63	ตาก	68	3	Week7	6.2	ประชุมชี้แจงที่ จ.ตาก	4/6/2018	8/6/2018	8/6/2561	28/6/2561
75	62	กำแพงเพชร	89	3	Week7	6.2					
76	64	สุโขทัย	90	3	Week7	6.2					

สิ่งที่ส่งมาด้วย 2 คู่มือการลงทะเบียนสายทางขององค์กรปกครองส่วนท้องถิ่น

ข้อมูลสารสนเทศ	ระบบสารสนเทศ	หน่วยงานภายใน	ข้อมูลข่าวสาร
 <ul style="list-style-type: none"> <li>▶ ระบบข้อมูลกลาง อปท (INFO)</li> <li>▶ การประเมินประสิทธิภาพ อปท</li> <li>▶ รหัส อปท สำหรับ ผูกอบรม และโอนเงิน</li> <li>▶ ข้อมูล อปท</li> <li>▶ การเงินการคลังท้องถิ่น</li> <li>▶ บทความและเกร็ดความรู้</li> </ul>	 <ul style="list-style-type: none"> <li>▶ ระบบสำรวจข้อมูล การใช้ป่าประยาของ อปท</li> <li>▶ ระบบสารบรรณ</li> <li>▶ ระบบแบบฟอร์ม อิเล็กทรอนิกส์</li> <li>▶ ระบบสารสนเทศ เพื่อการวางแผน</li> <li>▶ ระบบเบี่ยงชี้ขั้</li> <li>▶ ระบบการศึกษาท้องถิ่น</li> </ul>	 <ul style="list-style-type: none"> <li>▶ สำนักบริหารการคลังท้องถิ่น</li> <li>▶ สำนักพัฒนาระบบบริหารงานบุคคลส่วนท้องถิ่น</li> <li>▶ สถาบันพัฒนาบุคลากรท้องถิ่น</li> <li>▶ กองพัฒนาและส่งเสริมการบริหารงานท้องถิ่น</li> <li>▶ กองส่งเสริมและพัฒนาการ</li> </ul>	 <ul style="list-style-type: none"> <li>▶ ข่าวประจำวัน</li> <li>▶ ข่าวหนังสือพิมพ์</li> <li>▶ อัตราแลกเปลี่ยน</li> <li>▶ ความรู้ทางการเงินอปท</li> <li>▶ ราคาน้ำมัน</li> <li>▶ ราคาทองคำ</li> <li>▶ ราคาหุ้น</li> <li>▶ พยากรณ์อากาศ</li> </ul>
<p><b>ลิงก์ภายใน</b></p> <div style="display: flex; justify-content: space-between;"> <div>  <p>กรมส่งเสริมการปกครองส่วนท้องถิ่น</p> </div> <div>  <p>สมัครสอบแข่งขัน เจ้าพนักงานส่งเสริมการปกครองท้องถิ่นปฏิบัติงาน</p> </div> <div style="border: 2px solid red; padding: 5px;">  <p>โครงการจัดทำข้อมูลถนนในพื้นที่ อปท.</p> </div> <div>  <p>การสรรหาคำแหน่งสายงานผู้บริหารท้องถิ่น</p> </div> </div> <p><i>(A red arrow points from the highlighted box to the 'ลิงก์ที่น่าสนใจ' section below.)</i></p> <p><b>ลิงก์ที่น่าสนใจ</b></p> <div style="display: flex; justify-content: space-between;"> <div>  <p>การท่องเที่ยวแห่งประเทศไทย</p> </div> <div>  <p>สารานุกรมไทย</p> </div> <div>  <p>รางวัลทานตะวัน</p> </div> <div>  <p>The Labor Disputes Mediation and Conciliation Commission</p> </div> <div>  <p>โครงการประกวดนักกิจกรรมประชาธิปไตย</p> </div> </div>			



1 - คู่มือการลงทะเบียนสายทางของ อปท.

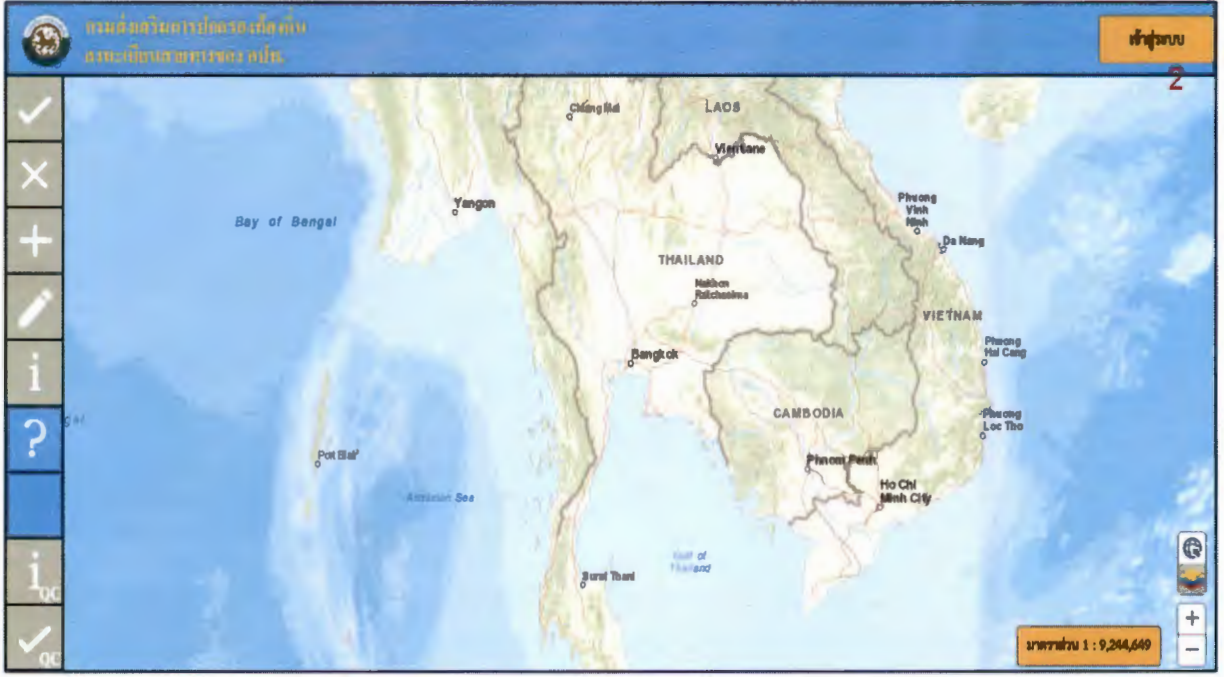
2 - เว็บไซต์การลงทะเบียนสายทางของ อปท.

3 - รายงานติดตามสถานะความก้าวหน้าในการดำเนินงาน “โครงการศึกษาวิเคราะห์การจัดทำรายงานข้อมูลถนนในเขตพื้นที่องค์กรปกครองส่วนท้องถิ่น” (สำหรับ PC)

กรมส่งเสริมการปกครองท้องถิ่น  
ถนนนครราชสีมา ๑ แขวงคูเต่า เขตศรีนครินทร์ กรุงเทพมหานคร ๑๐๑๑๐

# ..คู่มือ..

## “การลงทะเบียนสายทางของ อปท.”





% ความก้าวหน้าโครงการทั่วประเทศ



จำนวนสายทางที่ลงทะเบียนทั่วประเทศ

