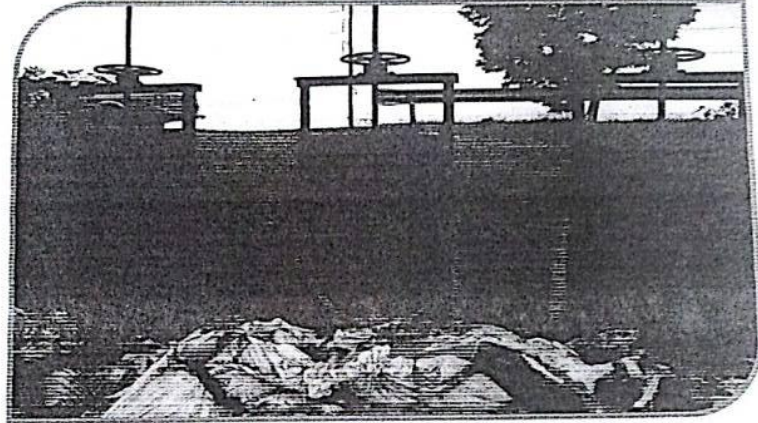


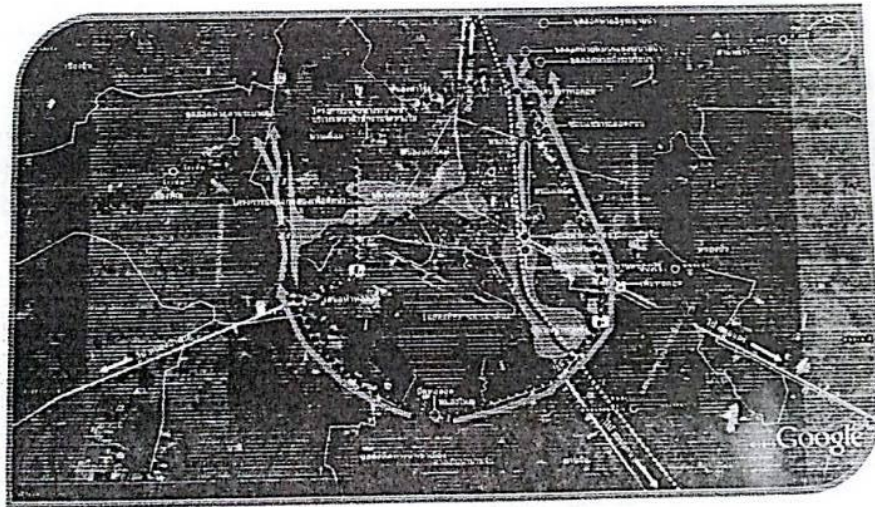
แนวทางการป้องกันน้ำท่วมเขตเทศบาลนครอุดรธานี  
เทศบาลนครอุดรธานี ใช้ 5 แนวทางในการป้องกันน้ำท่วม มีรายละเอียด ดังนี้

1) ป้องกันน้ำป่าที่ไหลเข้าเมืองและผันน้ำป่าไหลอ้อมเมือง

1.1 ควบคุมปริมาณน้ำป่าที่ไหลจากลุ่มน้ำห้วยหมากแข้ง ลุ่มน้ำห้วยมิ่ง และลุ่มน้ำห้วยริน ให้อยู่ในปริมาณที่ควบคุมได้ โดยจัดทำประตูระบายน้ำตักจุดต่างๆ (ทางทิศตะวันตก) ที่น้ำไหลเข้าเมืองให้สามารถปิด-เปิดควบคุมปริมาณน้ำที่ไหลเข้าเมืองได้

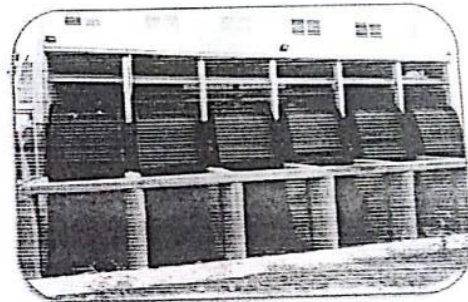
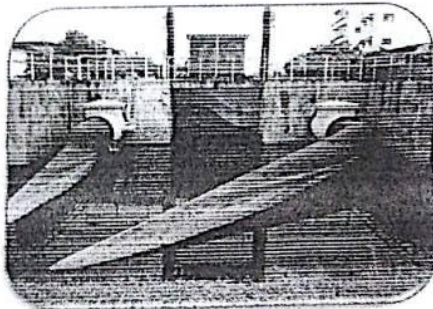
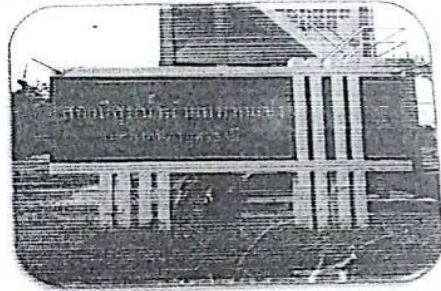


1.2 ผันน้ำป่าให้ไหลอ้อมเมือง

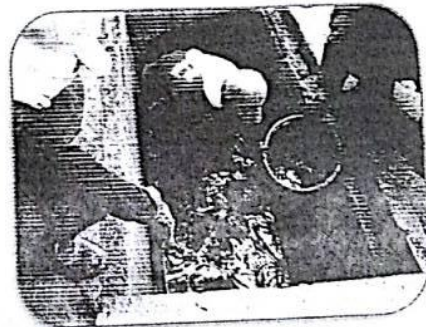
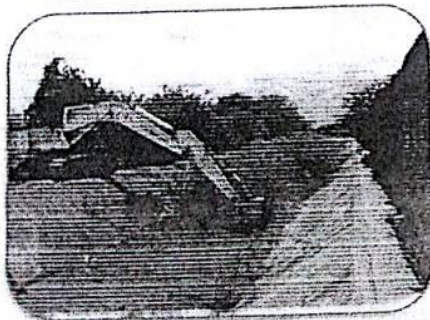
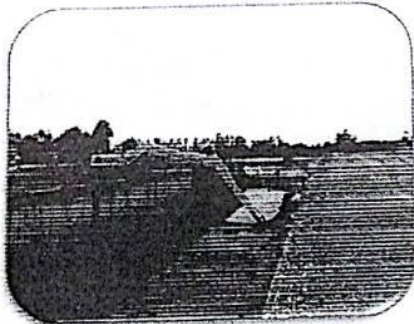


■ แนวคลองระบายน้ำป่าอ้อมเมือง

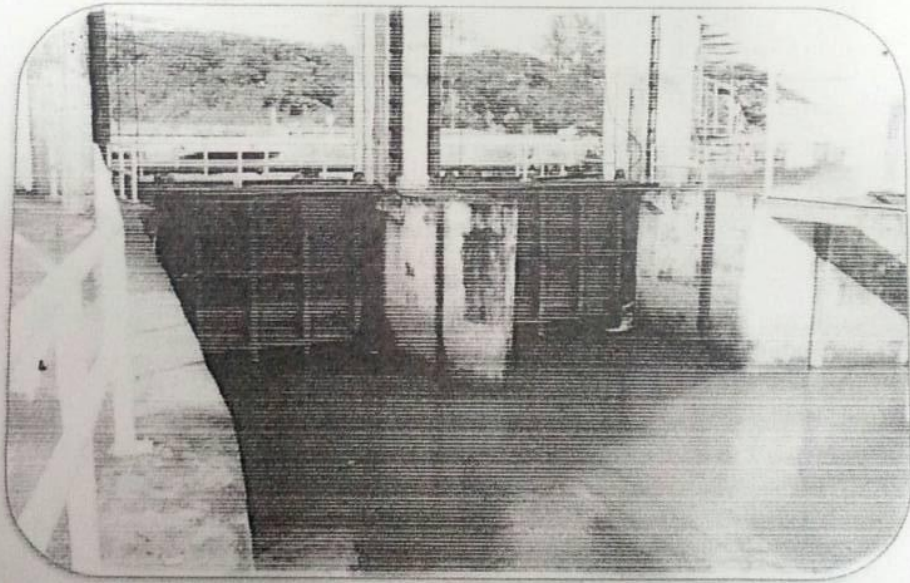
2) เฝ้าระบายน้ำออกจากเมืองให้เร็วที่สุด โดยการก่อสร้างสถานีสูบน้ำถาวรรอบตัวเมือง จำนวน 13 แห่ง สามารถสูบน้ำ ได้ 3,800,000 ลบ.ม./วัน โดยมีเจ้าหน้าที่ประจำตลอด 24 ชั่วโมง



3) เพิ่มประสิทธิภาพการระบายน้ำภายในเขตเมือง โดยการขุดลอกลำห้วย ปรับปรุงสิ่งกีดขวางทางระบายน้ำ



4) จัดตั้งประตูน้ำระบายน้ำบริเวณท้ายห้วยหมากแข้งป้องกันน้ำห้วยหลวงหนุนเข้าเมือง



5) บริหารจัดการน้ำร่วมกับหน่วยงานข้างเคียง โดยการติดต่อประสานงานกับเขื่อนบ้านจั่น เขื่อนห้วยหลวง เพื่อสลับเวลาในการเปิด-ปิดประตูระบายน้ำ หรือชะลอการปล่อยน้ำจากเขื่อนดังกล่าว จนกว่าการระบายน้ำออกจากเมืองเป็นปกติ